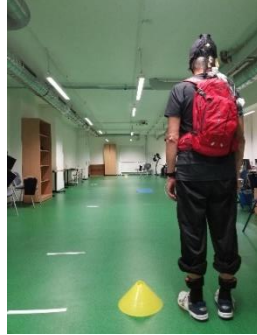




Abschlussarbeiten im Projekt **MultiMove**



Das Projekt MultiMove

Der Lehrstuhl für Gesundheit und Körperliche Aktivität hat in Zusammenarbeit mit der Orthopädischen Abteilung II des Klinikum Magdeburg ein multimodales Bewegungsprogramm (MultiMove) für Patienten/Patientinnen mit chronisch lumbalen Rückenschmerzen und degenerativen Wirbelsäulenerkrankungen entwickelt. Zur Evaluation des Bewegungsprogrammes wird die körperliche und kognitive Leistungsfähigkeit sowie die subjektive Beeinträchtigung durch den Schmerz zu drei Zeitpunkten erfasst (vor, direkt und 3 Monate nach dem Programm). Der Lehrstuhl bietet nun interessierten Studierenden die Möglichkeit, aktiv bei der Datenerhebung mitzuarbeiten und anschließend, aus der Vielfalt der erhobenen Daten, eine individuell passende Fragestellung zu entwickeln. Hierbei wären folgende Themen (-felder) möglich:

Längsschnittuntersuchungen

- Einfluss der Intervention auf das statische Gleichgewicht und dessen neuronale Korrelate (Messsysteme: Kraftmessplatte und funktionelle Nahinfrarotspektroskopie)
- Einfluss der Intervention auf die Gehfähigkeit und deren neuronale Korrelate (Messsysteme: Inertialsensoren und funktionelle Nahinfrarotspektroskopie)
- Einfluss der Intervention auf die subjektiv wahrgenommene Lebensqualität und physische Funktionen (Messsysteme: Fragebögen, Timed Up-and-Go Test, Five-repetition sit-to-stand Test auf der Kraftmessplatte, digitale range of motion Erfassung)

Querschnittsuntersuchungen

- Veränderung der Gehfähigkeit während des 6-Minuten-Gehtestes in Abhängigkeit von der Schmerzintensität (Messsysteme: Inertialsensoren, Fragebögen)
- Der Zusammenhang zwischen exekutiven Funktionen und der dual-task Performance in Abhängigkeit von der Schmerzintensität (Messsysteme: Fragebögen, Kraftmessplatte, Inertialsensoren, funktionelle Nahinfrarotspektroskopie)
- Einfluss der Angst vor Bewegung/Schmerzsituation auf die Gehfähigkeit (Messsysteme: Fragebögen, Inertialsensoren)

Ihr wollt mehr zu MultiMove erfahren, habt Fragen zu den Themenfeldern oder eigene Ideen?

Dann meldet euch gerne bei **Kim Broscheid** oder **Britta Kaps**:

kim.broscheid@ovgu.de & britta.kaps@ovgu.de

