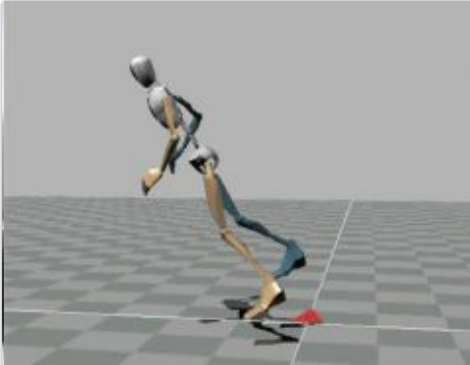


BEREICH SPORTWISSENSCHAFT



Studiengänge

Bachelorstudiengänge

- ▶ Bachelorstudiengang Sport und Technik
- ▶ Bachelorstudiengänge Sportwissenschaft
- ▶ Bachelorstudiengang Berufsbildung (für Lehramt an berufsbildenden Schulen)
- ▶ Bachelorstudiengang Profil III: Ökonomische und Technische Bildung

Masterstudiengänge

- ▶ Masterstudiengang Sport und Technik
- ▶ Masterstudiengang Sportwissenschaft
- ▶ Masterstudiengang Lehramt an berufsbildenden Schulen
- ▶ Masterstudiengang Lehramt an Sekundarschulen
- ▶ Masterstudiengang Lehramt an Gymnasien
- ▶ International M.Sc. in Performance Analysis of Sport

Auslaufender Studiengang

- ▶ Diplomstudiengang Sport und Technik

Zulassungsvoraussetzungen:

Die Voraussetzung für die Zulassung zu einem der Studiengänge ist das,

- ▶ **Bestehen der sportpraktischen Eignungsprüfung (außer Bachelor SPTE)**
- ▶ **Ärztliches Attest** über die gesundheitliche Eignung für ein Studium der Sportwissenschaft (mehr Informationen sowie eine Vorlage)

Einteilung der Sportartengruppen des ISPW:

